



# IPMA C Projectmanagement

Met het behalen van de IPMA C certificering kunt u aantonen over een stevige basis als projectmanager te beschikken en dat u de projectmanager van complexe projecten kunt ondersteunen. Tijdens de training én het certificeringstraject ontwikkelt u uw professionele kijk op projecten.

## Waarom uw IPMA C certificering behalen bij Forsa Advies?

- U kunt rekenen op up-to-date lesmateriaal, vakkundige trainers en een uitstekende dienstverlening rondom de training.
- Onze trainingen worden door deelnemers gewaardeerd met een rapportcijfer 8.9 op Springest.nl.
- Een uitstekende examenvoorbereiding en een hoog slagingspercentage. Wij bieden een uitstekende online examenoefenomgeving die u inzicht biedt in uw vorderingen. Onze trainers combineren jarenlange ervaring uit de praktijk met uitstekende trainersvaardigheden.
- Uiteraard doen we er alles aan om de training van uw keuze door te laten gaan. Mocht een training te weinig deelnemers kennen, dan nemen we contact met u op om te overleggen, en bieden u dan een oplossing waarmee u tevreden bent.

## Voor wie?

Deelnemers zijn projectmanagers en projectleiders met circa drie jaar of meer ervaring. PRINCE2 kennis vooraf is een pré maar geen vereiste. Indien u twijfelt of deze training geschikt is voor u, neemt u dan contact met ons op. IPMA Certificering stelt ook eisen aan de IPMA C kandidaten voor het IPMA C assessment. Zie deze toelatingseisen op de website van IPMA Certificering.

## Leerdoelen IPMA C traject

Deze training beoogt u effectiever te maken met:

- het verkrijgen van een stevige, brede theoretische basis voor het professioneel managen van projecten.
- het leren hoe deze theorie praktisch toe te passen.
- het uitwisselen van ervaringen op eigen projectmanagementpraktijk met ervaren vakgenoten.
- het voorbereiden op de IPMA C certificering.



*Met deze training bent u optimaal voorbereid op het IPMA C theorie-examen en het IPMA C assessment*



# Het IPMA C Certificeringstraject

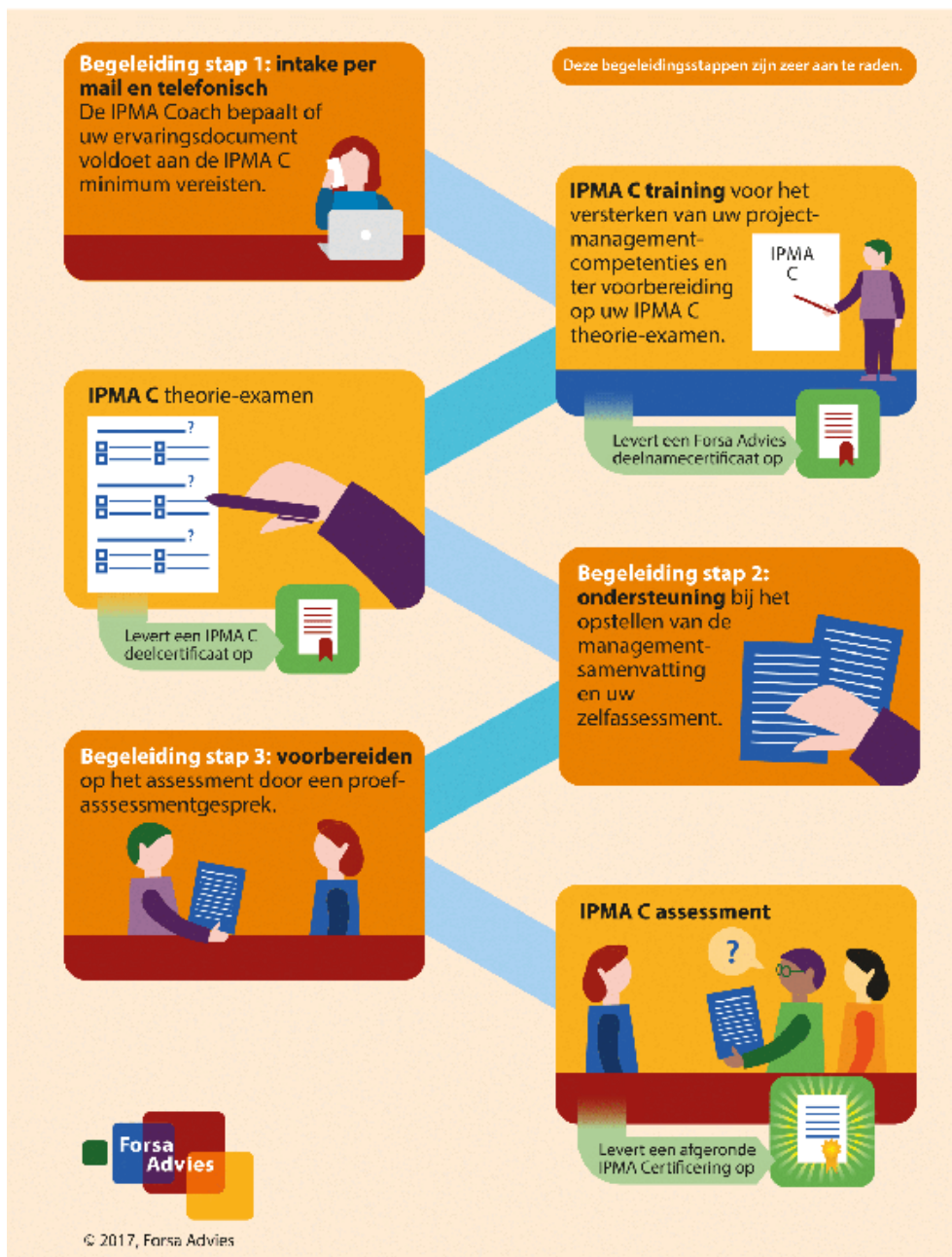
Het IPMA C Certificeringstraject bestaat uit:

- Begeleiding stap 1: intake aan de hand van uw ervaringsdocument\*)
- IPMA C training ter voorbereiding op uw theorie-examen
- IPMA C theorie-examen
- Begeleiding stap 2: begeleiding bij het opstellen van de managementsamenvatting en uw zelfassessment\*)
- Begeleiding stap 3: voorbereiding op het IPMA C assessment\*)
- IPMA C assessment

\*) optionele, maar aanbevolen individuele begeleiding

*“Training verliep lekker vlot. Materie wordt op een logische manier gepresenteerd en voldoende aangevuld met praktijk voorbeelden. Er is genoeg ruimte om dieper op de theorie in te gaan. Goede sfeer, erg van genoten.”*

## BEGELEIDING EN TRAINING VOOR IPMA C



**U kunt ons bereiken op:**

**070 3970723**

## Begeleiding stap 1: Intake

Wanneer u ook de individuele begeleiding voor het IPMA C assessment boekt, doorloopt u – bij voorkeur voorafgaand aan de training - de intake; om te bepalen of uw ervaringsdocument voldoet aan de eisen van de IPMA certificering. Dit gebeurt schriftelijk en eventueel telefonisch. Mocht uw ervaringsdocument nog niet afdoende aantoonbare ervaring bevatten voor IPMA C of mocht u op dat moment niet beschikken over een geschikt referentieproject, dan kunt u het traject hier afbreken of onderbreken. Het begeleidingstraject kan dan na de training en het theorie-examen vervolgd worden. Zie de toelatingseisen op IPMA Certificering.

*De cursus wordt gegeven door iemand die veel praktijk ervaring heeft en de dag goed afwisselt met theorie en praktijk. Erg prettig.”*

## IPMA C training

### Duur, data en locaties


Deze training bestaat uit vier dagen les. De tijd tussen de bijeenkomsten kunt u gebruiken om het geleerde te laten bezinken en toe te passen in de praktijk. Data, locaties en prijzen vindt u op onze website onder de tab 'Lesdata & Inschrijven'. Voor het totale investeringsoverzicht, scrollt u verder naar beneden.

### Studiebelasting en lesmethode

Aan de hand van een doorlopende casus en met eigen inbreng aan de slag met de materie langs de leidraad van de te behandelen competenties. IPMA bevat een breed scala aan modellen en technieken. Een belangrijk aspect in de training is de toepassing ervan in de praktijk. Onze trainers zijn zowel in de praktijk als theorie deskundig en daarmee een uitstekende gids. De studiebelasting van de IPMA C is circa 16 uur per lesdag en dus ongeveer 64 uur in totaal.

### Trainingsmateriaal

U ontvangt een luxe trainingsmap in kleur met de te behandelen sheets, literatuur en opgaven. Daarnaast wordt gedurende de training gebruik gemaakt van het Handboek Projectmanagement op basis van ICB4. Dit lesboek ter waarde van € 75 is in de trainingsprijs inbegrepen. Bovendien krijgt u toegang tot onze e-learning omgeving. Deze tool helpt u effectief, efficiënt en op een prettige manier te studeren.



*“Lesmateriaal en cursus sluiten goed aan op het examen. De trainer heeft veel praktijk-voorbeelden gegeven, waardoor veel zaken voor mij duidelijker zijn geworden.”*

## **IPMA C theorie-examen**

Na afloop van de IPMA C training en de bijbehorende zelfstudie, bent u klaar voor het theorie-examen. Het IPMA C theorie-examen duurt 3 uur en bestaat uit uitsluitend open vragen. Na het behalen van het theorie-examen krijgt u het deelcertificaat IPMA C theorie.

Vanaf het moment dat u het IPMA C theorie-examen hebt geboekt, heeft u 18 maanden de tijd om het assessment succesvol te doorlopen. Het is daarom belangrijk dat u vóór het theorie-examen reeds - zo goed als - beschikt over de vereiste 3 jaar aan relevante projectmanagementervaring.

## **Begeleiding stap 2 en 3: voorbereiding op IPMA C assessment**

Na de training en het behalen van het theorie-examen, vervolgt u uw individuele begeleidingstraject. Onze IPMA coach/trainer:

- Stap 2: begeleidt u bij het op de juiste manier indienen van alle formulieren en bij het schrijven van de managementsamenvatting en het zelfassessment;
- Stap 3: bereidt het IPMA C assessment gesprek goed met u voor door middel van een proefassessment en interviewtraining. Deze stap plannen we graag samen met u in, in de twee weken voordat het daadwerkelijke assessment-interview plaatsvindt.

Bovendien geeft onze coach u waardevolle tips, adviezen en feedback.

De begeleiding bestaat uit drie persoonlijke afspraken met uw begeleider. Deze vinden plaats in Hilversum tenzij anders overeen gekomen. Daarbuiten heeft u contact met uw begeleider per e-mail en telefoon.

U kunt dit arrangement het beste boeken tegelijkertijd met het boeken van de training, maar in ieder geval voorafgaand aan het indienen van uw documenten bij IPMA Certificering om zo optimaal rendement te hebben van deze begeleiding.

## **IPMA C assessment**

U legt het IPMA C assessment af bij IPMA Certificering. In dit assessment wordt u bevraagd over de door u ingediende projecten door twee assessoren. Voor meer informatie verwijzen we u naar [IPMA Certificering](#).

Als u het theorie-examen en het assessment succesvol heeft afgerond, wordt u opgenomen in het IPMA register als gecertificeerd projectmanager.

## IPMA C Certificering investeringsoverzicht

Training en begeleiding bij Forsa Advies	Prijs
Begeleiding stap 1: intake **)	€ 300
4-daagse IPMA C training klassikale training *)	€ 1.799
Begeleiding stap 2: begeleiding in opstellen managementsamenvatting en zelfassessment. **)	€ 1.000
Begeleiding stap 3: voorbereiding op assessment inclusief proefassessment. **)	€ 500
<b>Totaal</b>	<b>€ 3.599</b>

Certificering bij exameninstituut IPMA Certificering***)	Prijs
IPMA C Theorie-examen	€ 780
Assessment IPMA C om certificering af te ronden	€ 1.370
<b>Totaal certificering</b>	<b>€ 2.150</b>

**Totaal training, begeleiding en certificering** € 5.749

\*) De trainingsprijs is inclusief lesmateriaal, een goede leslocatie met voldoende en veelal gratis/betaalbare parkeergelegenheid en een vergaderarrangement. Dit arrangement bestaat voor een dagtraining uit een lunch, koffie, thee, water en frisdrank. Voor een avondtraining bestaat dit arrangement uit koffie, thee, water en frisdrank.

\*\*) U kunt kiezen voor een aanvullend IPMA C individueel begeleidingstraject. Wij factureren u steeds één stap vooruit. Mocht u dit traject moeten afbreken, brengen wij u de resterende stap niet in rekening.

\*\*\*) U kunt het examen en assessment ook zelf boeken via IPMA Certificering. Als u Forsa Advies uw examens/assessments wilt laten boeken en factureren, brengen wij u € 30 in rekening per examen / assessment per persoon.

Alle prijzen zijn exclusief btw.

## In-company en maatwerk

Deze training kan in-company verzorgd worden op in overleg vastgestelde dagen en tijden en op uw locatie. Ook is maatwerk mogelijk in de vorm van een casus op maat en/of het toevoegen van modules in vaardigheden en technieken. Vanaf vier deelnemers is het financieel aantrekkelijk om een in-company training te overwegen. Wij maken hiervoor graag een offerte.

## Vervolg na IPMA C Certificering

Na de certificering op C niveau moet u deze op peil houden door projecten te blijven managen en te investeren in uw kennis en kunde. U kunt u ook doorstromen naar een IPMA B certificering. Hiervoor gelden specifieke eisen aan uw cv op het vlak van projectmanagement. Indien uw cv hiervoor voldoet, kunt u ook direct opgaan voor IPMA B Certificering. U hoeft dus niet éérst IPMA C te behalen om voor B in aanmerking te komen.

Dit investeringsoverzicht geldt voor open rooster kandidaten. Voor in-company trajecten maken we graag een offerte voor u.

Forsa-Advies heeft meer interessante trainingen.

Kijk op [www.forsa-advies.nl](http://www.forsa-advies.nl) voor het hele overzicht.



## Hercertificering IPMA C

Uw IPMA C certificaat blijft 5 jaar geldig. Voor hercertificering dient u zich aan te melden bij het exameninstituut. Criteria met betrekking tot hercertificering betreffen op hoofdlijnen:

- Voldoende projecten op uw IPMA niveau hebben gemanaged in de afgelopen periode.
- Uw actieve bijdragen op projectmanagementgebied, zoals het geven of volgen van trainingen, presentaties, het publiceren van artikelen, enzovoorts. Zie voor details de website IPMA Certificering.

## IPMA C training - Gedetailleerd overzicht van onderwerpen

Hieronder vindt u alle IPMA onderwerpen. De meeste onderwerpen komen aan bod in de les. Een deel van de onderwerpen doet u op basis van zelfstudie op basis van het lesboek en de e-learning (aan de hand van vragen en filmpjes) met daarbij de mogelijkheid om vragen te stellen aan de trainer.

### Practice - Vaktechnische competenties

V1.1 Projectaanpak	V9.1 Inkoop
V2.1 Verwachtingen en eisen	V9.2 Overeenkomsten
V3.1 Scope en afbakening	V10.1 Projectvoorbereiding
V3.2 Productdecompositie	V10.2 Projectdefinitiefase
V3.3 Configuratiemanagement	V10.3 Schattingsmethoden
V4.1 Planning en fasering	V10.4 Beheersing en rapportage
V5.1 Projectorganisatie	V10.5 Wijzigingsbeheer
V5.2 Informatie- en managementsystemen	V10.6 Afsluiting
V6.1 Kwaliteit	V11.1 Risicomanagement: begrippen, definities en categorieën
V6.2 Kwaliteitsbeoordeling, audit en evaluatie	V11.2 Risicomanagementraamwerk
V7.1 Kostenraming	V11.3 Risicomanagementtechnieken
V7.2 Kostenmanagement	V12.1 Stakeholderanalyse en stakeholdermanagement
V7.3 Projectfinanciering	V13.1 Organisatieverandering
V8.1 Capaciteitsmanagement	

### People - Gedragmatige competenties

G1.1 Zelfreflectie en zelfmanagement	G4.1 Openheid
G1.2 Persoonlijke doelbepaling en tijdmanagement	G4.2 Adviseren
G1.3 Stressmanagement	G5.1 Leiderschap
G2.1 Ethiek	G6.1 Levenscyclus teams
G2.2 Betrouwbaarheid	G6.2 Succesvolle teams
G3.1 Communicatie	G7.1 Crisismanagement
G3.2 Gespreksvaardigheden	G7.2 Conflictmanagement
G3.3 Vergaderen	G8.1 Probleemoplossen
G3.4 Workshops	G8.2 Creativiteit
G3.5 Presenteren	G9.1 Onderhandelen
G3.6 Schriftelijk communiceren	G10.1 Resultaatgerichtheid

## Perspective - Contextuele competenties

C1.1 Missie, visie en strategie

C1.2 Strategisch

prestatie management

C1.3 Investeringsberekeningen

C1.4 Zakelijke of organisatorische  
rechtvaardiging

C2.1 Projectmanagement

C2.2 Programmamanagement

C2.3 Portfoliomanagement

C2.4 Inrichten PPP- en PMO-  
organisatie

C2.5 Organisatietheorie

C2.6 PPP-managementstandaarden  
en –methoden

C2.7 Procesontwikkelingsmethoden

C2.8 Personeelsmanagement

C2.9 Financiële administratie

C3.1 Duurzaamheid

C3.2 Wet- en regelgeving

C3.3 Gezondheid, beveiliging,  
veiligheid en milieu

C4.1 Invloed en belangen

C5.1 Cultuur en waarden

*“Ik heb deze training  
als erg nuttig ervaren  
als voorbereiding op  
het IPMA C examen.  
Het lesmateriaal werd  
gepresenteerd met  
veel voorbeelden,  
praktijkopdrachten en  
ruimte voor vragen.  
Perfect!”*



Misschien is het u opgevallen dat de onderwerpen nagenoeg gelijk zijn aan die van IPMA D. Echter, op een dieper liggend niveau zijn er leerdoelen die voor IPMA C wel gelden en voor IPMA D niet. Bovendien moeten deelnemers op niveau C vaker aantonen dat ze de leerstof niet alleen begrijpen, maar ook kunnen toepassen op een gegeven scenario. IPMA D kandidaten moeten meer gevallen kunnen aantonen dat ze de leerstof begrijpen, maar hoeven deze in minder gevallen ook te kunnen toepassen. Uiteraard geven we dit duidelijk aan in onze lesmaterialen.

### Forsa Advies B.V.

Laan van Zuid Hoorn 31  
2289 DC RIJSWIJK (ZH)

T: 070-3970723

F: 084-8373782

I: [www.forsa-advies.nl](http://www.forsa-advies.nl)

E: [info@forsa-advies.nl](mailto:info@forsa-advies.nl)